

Especificações técnicas

Especificações de Operação:

Faixa de medição	de 0,2-250 microns (ou revestimento de espessura de filme)
Precisão	2% da espessura do revestimento (nominal)
Velocidade de Linha de	Até 1500 pés/minuto; Até 500 metros/minuto
Medição da velocidade	Até 50 por segundo
Faixa de temperaturas	0°C a 65°C
Faixa de Umidade	5 a 90% (sem condensação)
Métrica de Saída	Microns, mils, mg/4 pol.qua, mg/pol. quad, g/m ²
Sistema Opcional Configurações	Kits SpecMetrix OEM de Atualização para linhas de revestimento existentes ou novas Substituições custo baixo para sondas em foco de trabalho intensivo e medidores de capacitância

Especificações de hardware:

Sistema Operacional	Windows® 7
Componentes de Sistema	Unidade de processamento, controles de ecrã tátil, teclado entrada do operador, a unidade de controle em linha, torre de luz, relés de interface de controle da máquina, os conjuntos de sonda óptica, montagens de hardware do sistema, hardware de instalação, normas NIST espessura rastreáveis, transformador de isolamento de tensão
Peso do Sistema	Várias configurações até 225 lbs. max
Alimentação	100-240V, 50/60Hz, fornecimento do computador de grau dedicado necessário, para atender às exigências do país
Interfaces	Painel de operação de toque, 10/100/1000 Ethernet, USB, relés de controle RS232
Opções de Integração	TCP/IP, OPC ou integração de controle Logix PLC Rockwell pode ser usado para simplesmente reunindo medições em tempo real até proporcionando controle total e automação de OEM e sistemas autônomos SpecMetrix
Aprovações	CE aprovados
Acessórios opcionais e Hardware	Pacotes ópticos avançados Standard ou alternados, sondas com comprimentos variados, fixos ou Sistemas de deslocamento com várias opções de montagem, terminais de exibição remotos e estendidos Cobertura do serviço SpecMetrix Assegurada

Nota: Este dispositivo e os métodos de usar o mesmo pode ser coberta por Números das Patentes dos Estados Unidos 6.674.533; 7.128.985; 7.274.463; 7.365.865 e 7.537.681 com outras patentes americanas e estrangeiras pendentes. Todas as marcas comerciais são reconhecidas como as propriedades de seus donos. Analíticas Sensoriais®, SensorMetric® e SpecMetrix™ são marcas de sensoriais Analytics. Todos os direitos reservados. Windows® 7 & Excel® são marcas registradas da Microsoft Corporation.

Cada sistema SpecMetrix Em-linha inclui:

- Padrão ou pacotes ópticos avançados para a medição de transparentes de revestimentos ou opacos, molhados ou secos
- Software operacional Interativo, de fácil utilização SensorMetric™
- Executando médias ou mapas de espessura para análise visual de pesos de película, da espessura de revestimento e processo de controle
- Suportes robustos e pacotes de sondas para várias configurações fixas ou de digitalização
- Conveniência da tela de toque com visualização em tempo real de espessura de revestimento contínua ou resultados de peso do revestimento
- Os dados de controle de qualidade contínua em tempo real e opções de relatórios com vários SPC, dados, integração e conectividade

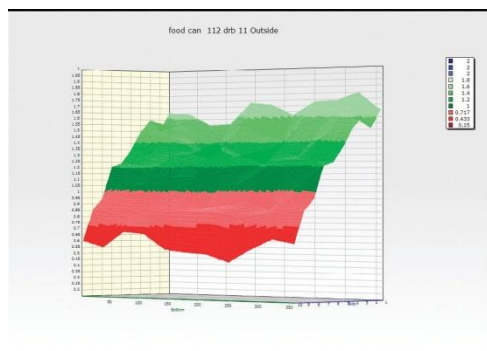


O mundo
Mais avançada
peso de filme e espessura do revestimento
 sistemas de medição



A Vantagem de SpecMetrix®

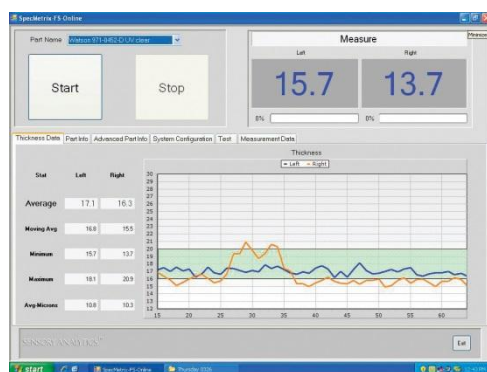
Os Sistemas SpecMetrix reduzem os custos relacionados com revestimento, garantem a qualidade do revestimento e reduzem os custos de produção e horas de trabalho gastas em verificações de peso filmes e processos de controle de qualidade de revestimento.



Sistemas SpecMetrix fornecem dados precisos de medição de sua fabricação e processos de revestimento e fornecem a sua equipe com ferramentas de espessura de peso de revestimento que medem revestimentos molhados ou secos para ajudar a reduzir custos, reduzir reclamações e aumentar a rendimento e lucratividade da linha de produção.

Apenas os sistemas SpecMetrix oferecem recipientes de fabricantes de 2-PC e 3-PC com capacidade de selecionar os modos de diagnóstico ou de produção para medir com rapidez e confiabilidade recipientes de produção ou de se concentrar em em qualquer identificadas dentro de pulverização, distribuição OV, revestimento de lavagem ou outros problemas de qualidade em recipientes individuais.

Descubra como peso de revestimento SpecMetrix e medidores de espessura de revestimento podem fornecer dados sobre a precisão extra que você precisa para reduzir ainda mais os custos de revestimento e aumentar a rentabilidade da planta.



Sensory Analytics (www.sensoryanalytics.com) é um líder emergente na espessura de revestimento avançada e soluções de medição de peso de revestimento para os fabricantes globais. Nossas linhas de produtos de SpecMetrix incluem expansão de laboratório, móvel e espessura de linha de revestimento e ferramentas de medição de peso de revestimento.

Sensory Analytics tem a propriedade intelectual, conhecimentos e experiência comprovada necessária para entregar, integrar e apoiar as suas soluções exclusivas de medição de espessura de revestimento de não-contato. Apenas os sistemas SpecMetrix incorporam isso, capacidade de medição precisa flexível e altamente confiável, ganhando-lhes o reconhecimento como a tecnologia internacional do ano em vários setores.

Construído em décadas de experiência apoiando espessura comprovada do revestimento do cliente e peso preciso do revestimento em todos os setores através de múltiplas indústrias, Sensory Analytics e suas vendas globais, OEM e rede de apoio apoiam ativamente os líderes de mercado em todos os mercados globais. Nossa sede em Greensboro, Carolina do Norte é o lar de uma equipe de especialistas de suporte experiente com foco no cliente que estão sempre disponíveis para atender às suas necessidades e dúvidas de aplicação. Para localizar o representante mais próximo, acesse www.specmetrix.com.



A vantagem SpecMetrix para revestimentos exteriores e interiores:

- **Sem contato:** Todas as medições de espessura e peso do revestimento são tomadas sem sacrificar a parte da integridade - com nenhum dano aos revestimentos ou substratos.

- **Versátil:** medições em tempo real de todos os revestimentos de contêineres, incluindo o excesso de verniz, spray interior, revestimento de borda, revestimento de lavagem e revestimentos de barreira.

- **Substrato independente:** medir revestimentos em alumínio, aço inoxidável, vidro e substratos de revestimento laminado - sobre qualquer impressão ou cor base.

- **Medições de espessura absolutos:** superfície medida precisamente termina, incluindo revestimento de lavagem, dentro do pulverizador, o excesso de verniz e tintas UV em embalagens metálicas e adesivos, revestimentos duros UV, primários, revestimentos e outros revestimentos transparentes e semi-transparentes para a maioria das outras aplicações de embalagem.

- **Ambiente de medição:** ampla gama de peso de revestimento e ferramentas de medição de espessura de revestimento pode ser realizada facilmente dentro de laboratórios, estações de controle de qualidade ou ambientes de plantas em processo.

- **requisitos de inspeção escaláveis:** projetos de sistemas modulares oferecem flexibilidade para uso com automação e sistemas OEM ou diretamente no processo. Melhora o revestimento e controle de processo e qualidade do produto pulverizador recipiente com interação do operador reduzida.

- **Interface amigável:** Inclui o software poderoso e fácil de utilização, com todos os dados armazenados para o Excel® modelos compatíveis ou com facilidade e eficiência exportados para toda a aquisição de dados de hospedeiro e sistemas corporativos SPC.

