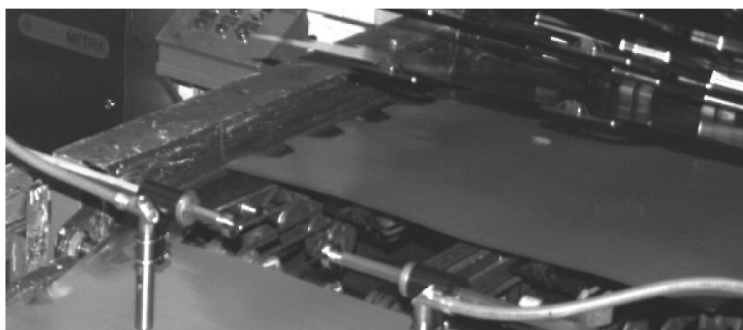


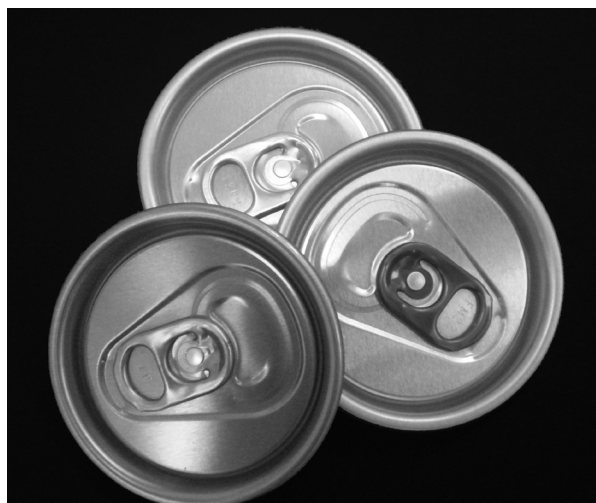
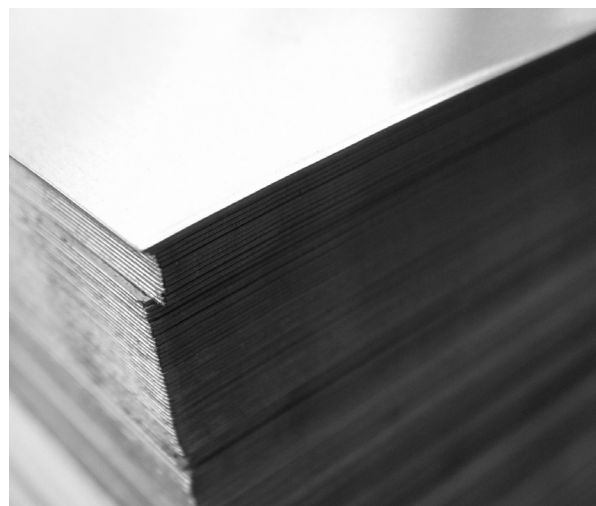
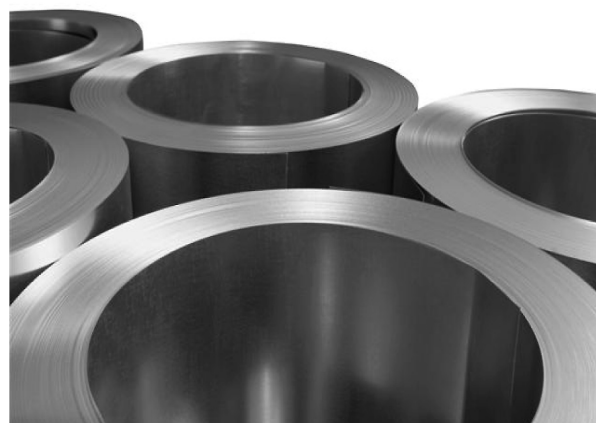
## Medição em linha da espessura do revestimento e peso do filme, mais simples e mais segura

Apresentando os Sistemas de Medição SpecMetrix® em linhas de revestimento. As ferramentas de medição premiadas que estabelecem um padrão mais elevado para medição sem contato e em tempo real de espessura de revestimentos e peso do filme. Especialmente concebidos para simplificar a configuração, tempo de trocas e de inspeção e reduzir os custos de revestimento. Os sistemas SpecMetrix são flexíveis para uso em revestimentos úmidos ou secos e ajudam a aprimorar o controle do processo de revestimento em vários substratos em diversos processos de fabricação.



### A vantagem SpecMetrix para Revestimentos úmidos ou secos

- ✦ **Sem contato** – Todas as medições de espessura são feitas sem sacrificar a integridade da peça, sem contato ou danos ao revestimento ou substratos.
- ✦ **Versátil** – os sistemas SpecMetrix fornecem medições em tempo real de revestimentos aplicados em folhas ou bobinas, incluindo vernizes, pulverização interna, revestimentos duros por UV e outros revestimentos de pré-tratamento e seladores.
- ✦ **Independente do Substrato** – Mede revestimentos em alumínio, aço inoxidável, folha de flandres, vidro e plástico, e sobre qualquer cor do substrato ou da impressão.
- ✦ **Capacidade de Medição Absoluta** – Mede a espessura exata espessura do revestimento e peso do filme em chapas planas, bobinas e filmes laminados.
- ✦ **Não perigoso e seguro** – Incorpora tecnologias óticas não radioativas que são fáceis de usar, monitorar e manter. Medições sem contato também impedem a necessidade do operador ter contato com os materiais de produção.
- ✦ **Ferramenta de Inspeção Escalável** – O projeto do sistema modular é flexível para uso com múltiplas ferramentas de automação, varredura e de controle de processo, permitindo aumentar a qualidade do processo com redução de desperdícios.
- ✦ **Equipado com o Software SensorMetric™** – Um pacote de software poderoso e amigável ao usuário, o qual armazena todos os dados em um modelo compatível com o padrão Excel® para análise de SPC (controle estatístico do processo) durante ou após os ciclos de produção.
- ✦ **Interface de Dados** - Os dados de espessura podem ser fácil e eficientemente exportados para todos os sistemas host corporativos de aquisição de dados e SPC.



## Soluções de Medição de Espessura em Tempo Real para bobinas e chapas planas

**spec METRIX**

O sistema SpecMetric em linha inclui pacotes sensores integrados que fornecem medições de peso do filme ou espessura de revestimento em tempo real com precisão nanométrica, e fornece armazenamento em banco de dados de todos os parâmetros para análise em tempo real e offline e uso do SPC. Cada sistema SpecMetric In-line apresenta:

- + Pacotes óticos padrão ou avançados para medir revestimentos mais claros ou opacos, úmidos ou secos
- + Software operacional SensorMetric interativo e de fácil utilização
- + Conveniência tela touch screen (sensível ao toque) com visualização em tempo real dos resultados de espessura ou peso do filme
- + Suportes robustos e pacotes de sondas para configurações fixas ou de varredura
- + São disponíveis mapas de espessura ou médias correntes para análise visual da espessura do revestimento e do processo
- + Estão disponíveis várias opções de tela e conectividade HMI para atender contínuas necessidades de dados em tempo real e de relatórios

## Especificações Técnicas

### Especificações de Operação

**Gama de medição:** 0,2-250 microns(espessura do revestimento)

**Precisão:** 2% da espessura do revestimento (nominal)

**Velocidade de entrelaçamento:** Até 1500 pés/minuto  
Até 500 metros/minuto

**Velocidade de Medição:** Até 50 por segundo

**Faixa de temperatura:** 0 ° a 65 °C

**Faixa de umidade:** 5 a 90% (sem condensação)

**Métricas de saída:** microns, mils, mg/4 spoledgadas quadradas, mg/pol<sup>2</sup>, g/m<sup>2</sup>

### Especificações de Hardware

**Sistema Operacional:** Windows® 7

**Componentes do sistema:** unidade de processamento  
Controles na tela touch screen  
Teclado de digitação do Operador  
Unidade de controle em linha  
Torre de iluminação  
Relés de interface de controle da máquina  
Montagens de sonda óptica  
Suportes do hardware do sistema  
Hardware de instalação  
Normas de espessura rastreáveis pelo NIST  
Transformador de isolamento de tensão

**Peso do Sistema:** máx. 100 lbs. (45kg)

**Potência:** 100-240VAC, 50/60Hz  
Necessária alimentação dedicada grau de computador para atender as exigências do país

**Interfaces:** Operação por painel táctil  
10/100/1000 Ethernet, USB, RS232  
Relés de controle

**Manufatura:** Fabricado nos EUA  
aprovação CE



### Configurações opcionais do sistema

- + Sistemas Manual, Laboratório ou Móvel
- + Sistemas de Detecção de Revestimento
- + Sistemas de reposição para aferição nuclear, rolos Anilox e sondas suspensas

### Acessórios opcionais e suporte

- + Sistemas óticos Padrão ou Avançado
- + Sondas alternativas com variadas opções de comprimento, design e montagem
- + Terminais de exibição remota
- + Ferramentas de validação de espessura rastreáveis pelo NIST
- + Cobertura do serviço SpecMetric Assegurado prolongada

### Observações

Este dispositivo e os métodos de usar o mesmo estão cobertos pelos Números de patentes dos EUA 6.674.533; 7128985; 7274463; 7365865 e 7537681, com patentes pendentes adicionais dos EUA e estrangeiras. Todas as marcas registradas são reconhecidas como propriedades dos seus donos. Sensory Analytics®, SensorMetric™ e SpecMetric® são todas marcas registradas da Sensory Analytics. Todos os direitos reservados. Windows® 7 e Excel® são marcas registradas da Microsoft Corporation.



**SENSORY ANALYTICS®**

Tecnologia de medição para aumento de produtividade

Corporate Headquarters  
The Sensory Building  
4413 West Market Street  
Greensboro, NC 27407 USA

p 336.315.6090  
888.665.1810  
f 336.315.6030

[www.specmetrix.com](http://www.specmetrix.com)

© Sensory Analytics 2014 All Rights Reserved.